

**Cartes de bruits stratégiques  
2ième échéance du réseau routier  
départemental et communal  
du Cantal**

**Carte de "type A"  
Cartes d'exposition.  
Lden Hauteur 4m.**

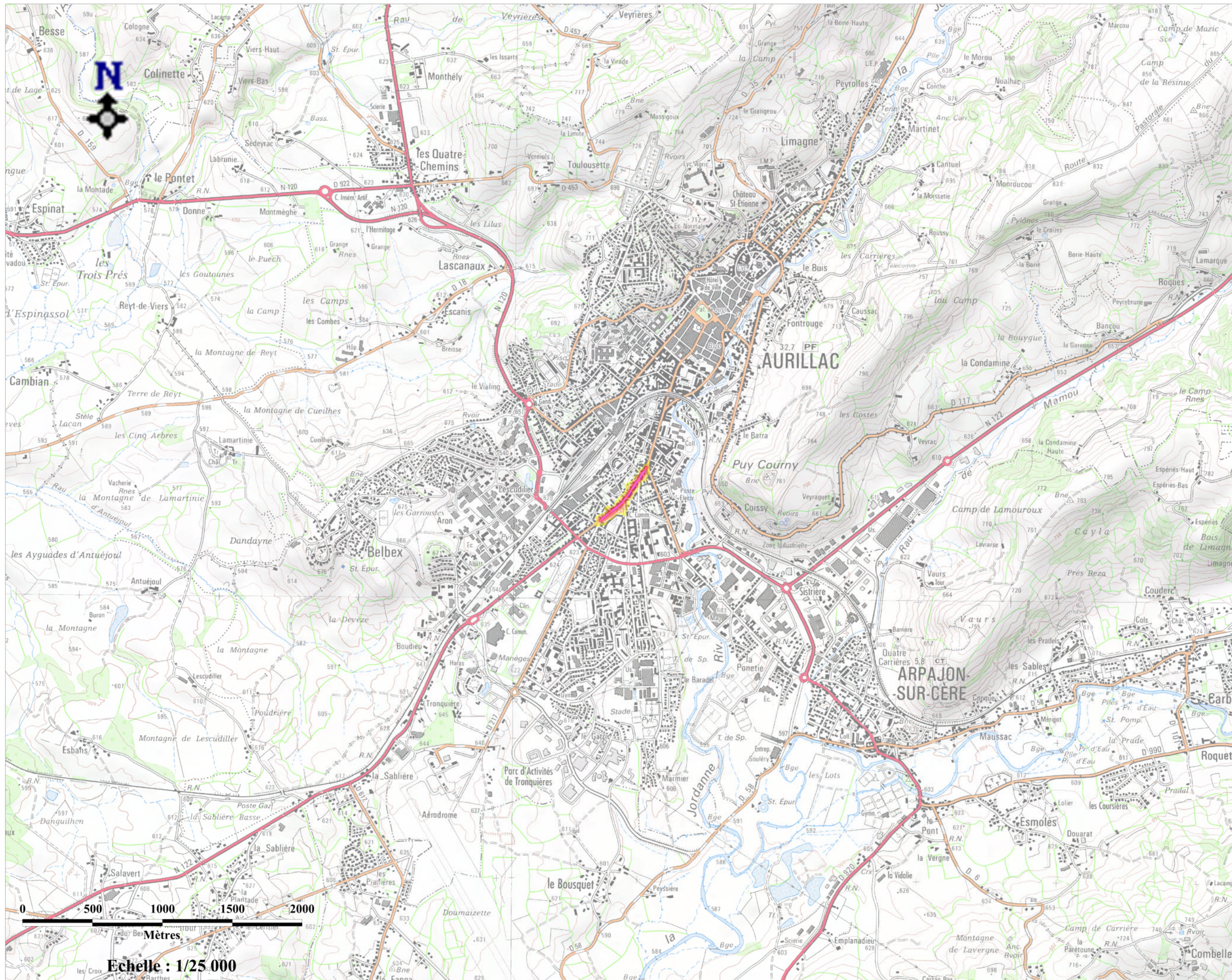
**Avenue des Prades**

**Légende  
Niveaux sonores**

- 55 - 60 dB(A)
- 60 - 65 dB(A)
- 65 - 70 dB(A)
- 70 - 75 dB(A)
- > 75 dB(A)

**L'échelle de validité de cette carte  
est le 1/25 000.**

**Toute visualisation à une échelle  
plus grande peut entrainer des  
erreurs de lecture**



**RÉPUBLIQUE FRANÇAISE**

**PRÉFET DU CANTAL**

**DIRECTION  
DÉPARTEMENTALE  
DES TERRITOIRES**

**Cartes de bruits stratégiques  
2ième échéance du réseau routier  
départemental et communal  
du Cantal**

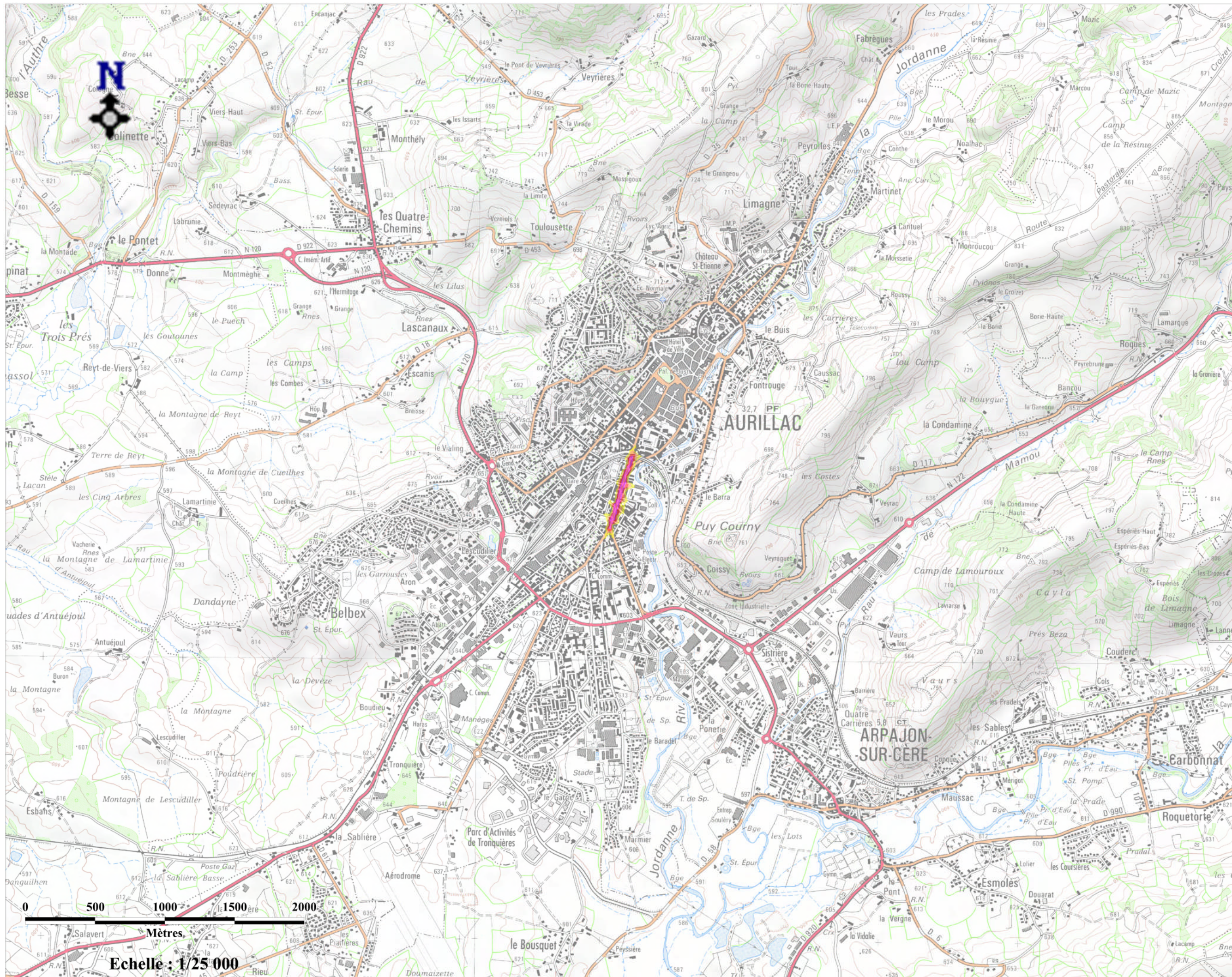
**Carte de "type A"  
Cartes d'exposition.  
Lden Hauteur 4m.**

**Avenue des Pupilles  
de la Nation**

**Légende  
Niveaux sonores**

- 55 - 60 dB(A)
- 60 - 65 dB(A)
- 65 - 70 dB(A)
- 70 - 75 dB(A)
- > 75 dB(A)

**L'échelle de validité de cette carte  
est le 1/25 000.  
Toute visualisation à une échelle  
plus grande peut entrainer des  
erreurs de lecture**



**PRÉFET DU CANTAL**

**DIRECTION  
DÉPARTEMENTALE  
DES TERRITOIRES**